



**SISTEM INFORMASI APLIKASI PENDIDIKAN**

**PANDUAN PENDAFTARAN  
PPDB ONLINE  
SMAN 10 BULUKUMBA**

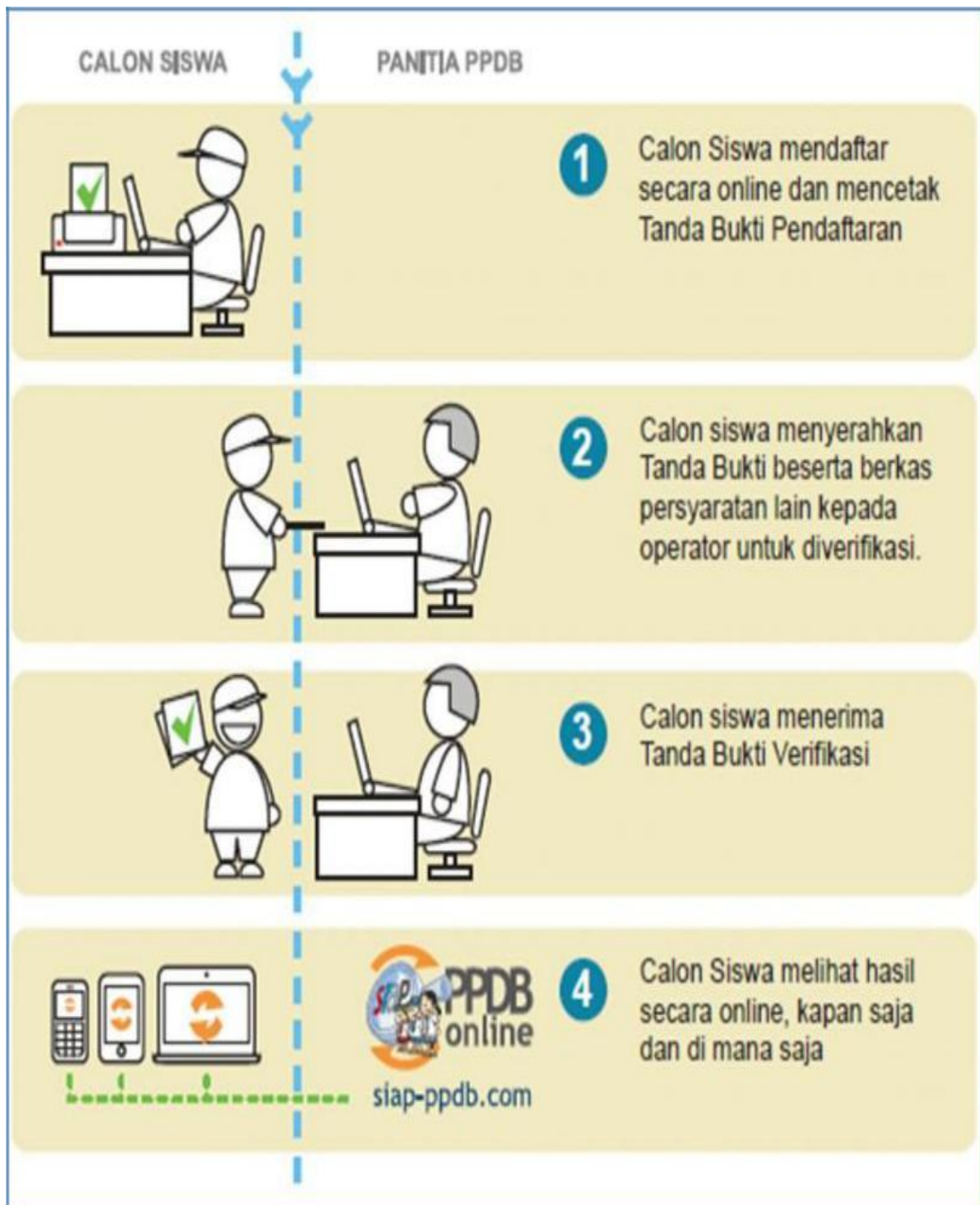
**DINAS PENDIDIKAN PROVINSI SULAWESI SELATAN  
SMAN 10 BULUKUMBA  
PT. TELKOM**

Copyright ©2017. All rights reserved.



**SKEMA PPDB**

PPDB Model B Gabungan merupakan Model PPDB yang mana siswa melakukan **Pendataan sekaligus pendaftaran pilihan sekolah siswa secara online melalui Situs Publik dan dilakukan verifikasi berkas oleh Operator Sekolah**. Model pelayanan pendaftaran online dapat dilihat pada gambar berikut :



### 1. Akses Situs

1. <http://sman10bulukumba.sch.id>
2. Pilih menu PPDB
3. Klik sub menu **INFORMASI** untuk membaca informasi PPDB SMAN 10 Bulukumba
4. Klik sub menu **FORMULIR** untuk melakukan pendaftaran

### 2. Modul Pendaftaran Online

Modul ini untuk melakukan pengisian data siswa sekaligus mendaftarkan pilihan sekolah siswa pada situs publik. Pilih menu **Jalur Penerimaan >> menu Daftar >> Pendaftaran Online >> Pilih Sekolah.**



The screenshot shows the SIAP PPDB ONLINE interface. At the top, there is a banner for "Penerimaan Peserta Didik Baru Online PROV. SULAWESI SELATAN Periode 2017/2018". Below the banner is a navigation menu with icons for "Sekilas", "Aturan", "Jadwal", "Lokasi", "Alur", "Daftar", "Seleksi", "Statistik", and "Pagu". The "Daftar" icon is highlighted with a red box and labeled "2. Klik Daftar".

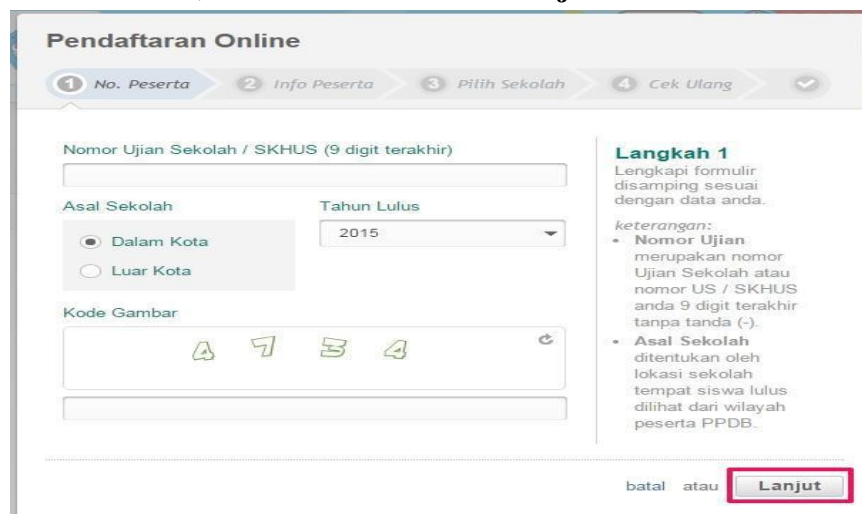
On the left side, there is a sidebar menu with a "Beranda" section and a "Jalur Jalur Akademik" section. The "Jalur Jalur Akademik" section is highlighted with a red box and labeled "1. Pilih Jalur Pendaftaran". Below it, there are options for "Jalur Jalur Afirmasi", "Jalur Jalur Domisili", "Jalur Jalur Prestasi", and "Jalur Jalur Kemitraan".

In the main content area, there is a "Data Pendaftar" section. A "Pendaftaran Online" button is highlighted with a red box and labeled "3. Klik Daftar Online". Below it, there is a dropdown menu for "Pilih loket sekolah...".

At the bottom of the page, there is a yellow box with the text: "Silakan memilih loket pada pilihan loket di atas."

### 3. Pendaftaran Online Siswa

1. Ketik 9 digit terakhir **Nomor UN / SKHUN** siswa yang akan didaftarkan, pilih **Asal Sekolah Dalam Kota**, pastikan **Tahun Lulus** adalah tahun lulus saat ini, isikan **Kode Gambar**, kemudian klik tombol **Lanjut**.



The screenshot shows the "Pendaftaran Online" form. At the top, there is a progress bar with four steps: "1 No. Peserta", "2 Info Peserta", "3 Pilih Sekolah", and "4 Cek Ulang".

The form fields are:

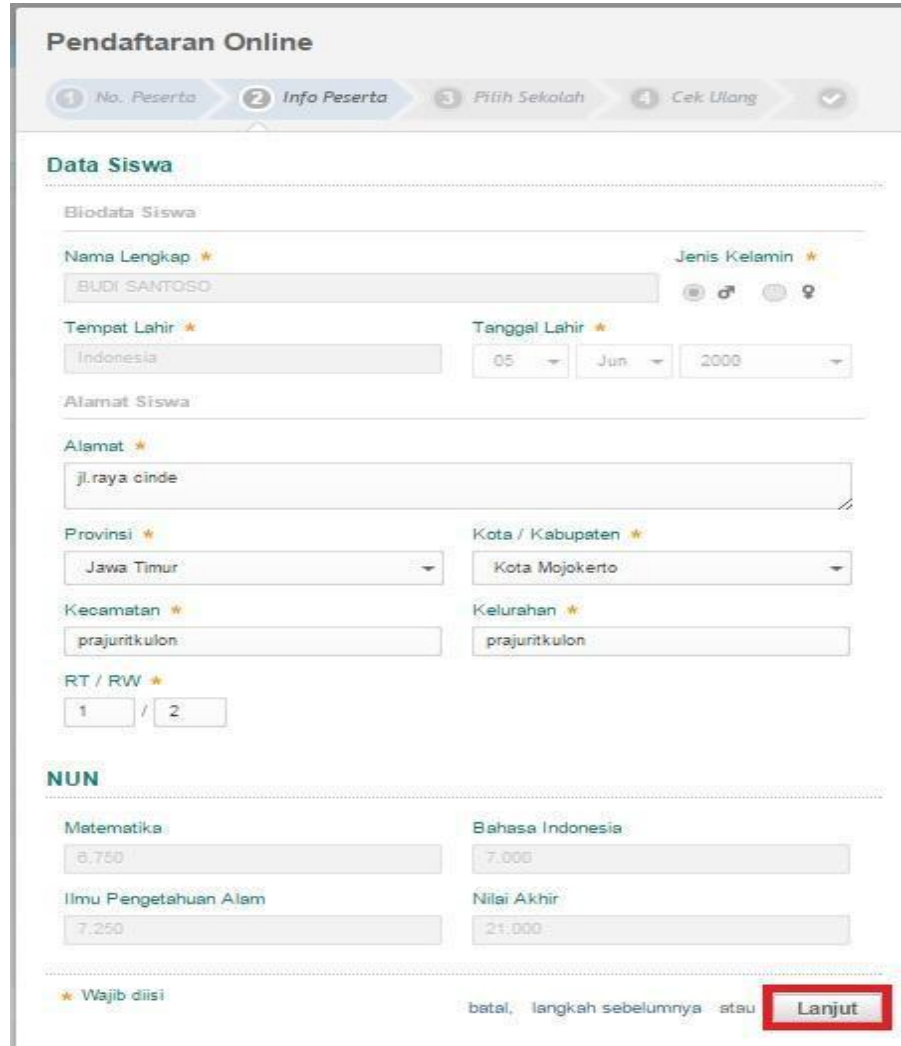
- Nomor Ujian Sekolah / SKHUS (9 digit terakhir): [Input field]
- Asal Sekolah:  Dalam Kota,  Luar Kota
- Tahun Lulus: [Dropdown menu with "2015" selected]
- Kode Gambar: [Input field with a grid of numbers and a refresh button]

On the right side, there is a "Langkah 1" section with the text: "Lengkapi formulir disamping sesuai dengan data anda." and "keterangan:" followed by two bullet points:

- **Nomor Ujian** merupakan nomor Ujian Sekolah atau nomor US / SKHUS anda 9 digit terakhir tanpa tanda (-).
- **Asal Sekolah** ditentukan oleh lokasi sekolah tempat siswa lulus dilihat dari wilayah peserta PPDB.

At the bottom right, there are two buttons: "batal atau" and "Lanjut". The "Lanjut" button is highlighted with a red box.

2. Lengkapi data siswa pada halaman **Info Peserta**, kemudian klik tombol **Lanjut**.



**Pendaftaran Online**

1 No. Peserta 2 **Info Peserta** 3 Pilih Sekolah 4 Cek Ulang

**Data Siswa**

Biodata Siswa

Nama Lengkap \* BUDI SANTOSO Jenis Kelamin \*

Tempat Lahir \* Indonesia Tanggal Lahir \* 05 Jun 2000

Alamat Siswa

Alamat \* jl.raya cinde

Provinsi \* Jawa Timur Kota / Kabupaten \* Kota Mojokerto

Kecamatan \* prajuritkulon Kelurahan \* prajuritkulon

RT / RW \* 1 / 2

**NUN**

Matematika 6.750 Bahasa Indonesia 7.000

Ilmu Pengetahuan Alam 7.250 Nilai Akhir 21.000

\* Wajib diisi batal, langkah sebelumnya atau **Lanjut**

3. **Pilih Sekolah** sesuai urutan pilihan yang diinginkan siswa. Daftar dan jumlah pilihan tergantung pada jalur yang dipilih (jalur umum 3 sekolah, jalur khusus 1 sekolah).



**Pendaftaran Online**

1 No. Peserta 2 Info Peserta 3 **Pilih Sekolah** 4 Cek Ulang

**Sekolah yang Anda Pilih**

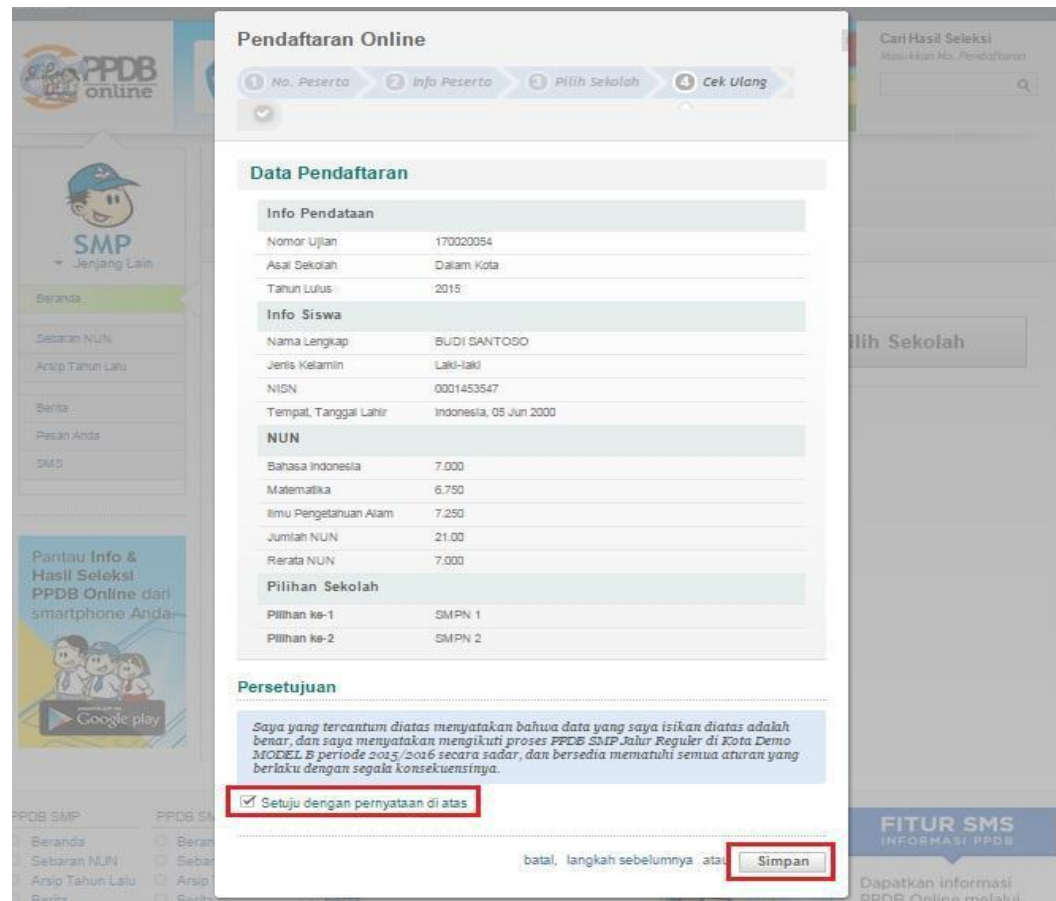
Pilih Sekolah Pilihan 3

2 pilihan sekolah

Urutan	Nama	
1	SMPN 1 Jl. Lawu 12	<input type="button" value="x"/>
2	SMPN 2 Jl. Prof. Moh Yamin 60	<input type="button" value="x"/>

batal, langkah sebelumnya atau **Lanjut**

- Periksa kembali data yang telah Anda entri pada halaman Pengecekan Ulang, Jika dirasa benar, klik tombol **Simpan**. Untuk memperbaiki kesalahan data, klik tombol **Edit kembali**.



**Pendaftaran Online**

1 No. Peserta 2 Info Peserta 3 Pilih Sekolah 4 Cek Ulang

**Data Pendaftaran**

**Info Pendaftaran**

Nomor Ujian	170020054
Asal Sekolah	Dalam Kota
Tahun Lulus	2015

**Info Siswa**

Nama Lengkap	BUDI SANTOSO
Jenis Kelamin	Laki-laki
NISN	0001453547
Tempat, Tanggal Lahir	Indonesia, 05 Jun 2000

**NUN**

Bahasa Indonesia	7.000
Matematika	6.750
Ilmu Pengetahuan Alam	7.250
Jumlah NUN	21.00
Rerata NUN	7.000

**Pilihan Sekolah**

Pilihan ke-1	SMPN 1
Pilihan ke-2	SMPN 2

**Persetujuan**

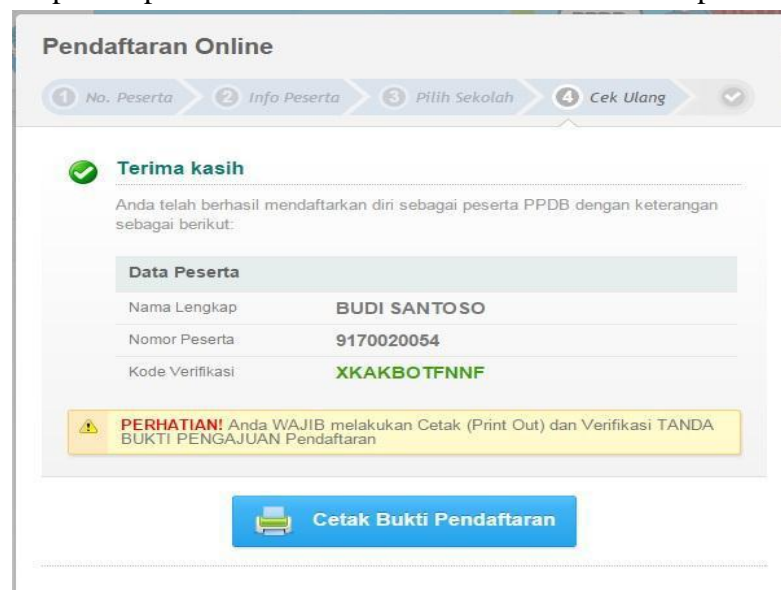
Saya yang tercantum diatas menyatakan bahwa data yang saya isikan diatas adalah benar, dan saya menyatakan mengikuti proses PPDB SMP Jalur Reguler di Kota Demo MODEL B periode 2015/2016 secara sadar, dan bersedia mematuhi semua aturan yang berlaku dengan segala konsekuensinya.

Setuju dengan pernyataan di atas

batal, langkah sebelumnya atau **Simpan**

Gambar 3.4 Cek Ulang

- Klik tombol **Cetak Bukti Pendaftaran** dan hasil cetak bukti pendaftaran diserahkan kepada Operator Sekolah untuk dilakukan verifikasi pendaftaran.



**Pendaftaran Online**

1 No. Peserta 2 Info Peserta 3 Pilih Sekolah 4 Cek Ulang

**Terima kasih**

Anda telah berhasil mendaftarkan diri sebagai peserta PPDB dengan keterangan sebagai berikut:

**Data Peserta**

Nama Lengkap	BUDI SANTOSO
Nomor Peserta	9170020054
Kode Verifikasi	XKAKBOTFNNF

**PERHATIAN!** Anda WAJIB melakukan Cetak (Print Out) dan Verifikasi TANDA BUKTI PENGAJUAN Pendaftaran

**Cetak Bukti Pendaftaran**

**Pastikan Anda telah mencetak bukti pendaftaran!**

Surat bukti pengajuan pendaftaran tersebut menampilkan kode verifikasi yang akan digunakan oleh Operator Sekolah untuk melakukan verifikasi pendaftaran di situs operator.

TANDA BUKTI PENGAJUAN PENDAFTARAN		Dinas Pendidikan dan Kebudayaan Kota Demo MODEL B			
<b>PENERIMAAN PESERTA DIDIK BARU</b> Tahun Pelajaran 2015/2016		Dinas Pendidikan dan Kebudayaan Kota Demo MODEL B menyatakan dokumen ini adalah bukti sah pengajuan pendaftaran Penerimaan Peserta Didik Baru Tahun Pelajaran 2015/2016			
Info Pengajuan Pendaftaran					
Nomor Peserta	Kode Verifikasi	Lokasi Pengajuan	Jalur	Waktu	
9170020054	GYPWBLJXJXF	202.91.12.252	Reguler	19 Mei 2015 pk. 13:31 WIB	
Biodata Siswa			Data Nilai Siswa		
Nomor Peserta	9170020054	IND	MAT	IPA	NUN
NISN	0001453547	7.000	6.750	7.250	21.00
Nama	BUDI SANTOSO	NA	NA (Nilai Akhir) didapat dari perhitungan yang telah diatur di Dasar & Cara Seleksi di situs PPDB Online Kota Demo MODEL B.		
Kelamin	Laki-laki	21.000			
Tmp. / Tgl. Lahir	Indonesia, 05 Juni 2000				
Alamat	-, RT/RW 1/1, Bakarsosari, Blimbing, Kota Malang, Jawa Timur				
Sekolah	SDN 02 JATIPURO				
Tahun Lulus	2015				
Data Tambahan					
Nama Ortu	BIBI				
Domisili	Luar Kota				
NIK	505656				
Daftar Pilihan Sekolah					
Urutan dari prioritas tertinggi yang dipilih					
1	SMPN 1	2	SMPN 2		
PERINGATAN !					
* Anda diwajibkan datang ke sekolah tujuan untuk melakukan verifikasi pada jadwal yang telah ditetapkan. Lihat bagian Jadwal Pelaksanaan pada situs PPDB untuk keterangan jadwal lebih lanjut. * Pada saat melakukan verifikasi ke sekolah, Anda wajib membawa Tanda Bukti Pengajuan Pendaftaran ini					
*) Jika Siswa SD telah diumumkan maka perlu diisi sekolah tersebut. **) Untuk Siswa SD, tanda tangan Siswa/Siswa/i diarahkan pada bagian ini atau wali. Hal ini agar tanda bukti pendaftaran siswa/i terisi dengan benar.	ah BUDI SANTOSO Menyetujui data diatas, Ortu / Wali Siswa terdaftar **)		Kota Demo MODEL B, 19 Mei 2015 (Menyetujui data diatas, Siswa terdaftar *)		
	(.....)		BUDI SANTOSO		

#### 4. Verifikasi Pendaftaran

Calon siswa baru membawa **Tanda Bukti Pengajuan Pendaftaran** Ke sekolah bersama dengan dokumen-dokumen lain yang dibutuhkan untuk dilakukan verifikasi oleh panitia.